



ASOCIACIÓN DE PADRES Y FAMILIARES DE PERSONAS CON DISCAPACIDAD INTELECTUAL
C/. FEDERICO OLMEDA, 1
09006 BURGOS
TFNO.: 947 23 85 62
FAX: 947 23 85 13
APDO. DE CORREOS 506
09080 BURGOS
C.I.F. G-09014069
www.aspaniasburgos.org
aspanias@teapscyl.org

LA IMAGEN SOCIAL DE LA DISCAPACIDAD INTELECTUAL EN BURGOS



UNIVERSIDAD DE BURGOS



ÁREA DE ANÁLISIS Y CONSULTORÍA
C/ HERMOSILLA 59 3º IZDA
28001 MADRID

BURGOS
JUNIO - 2009

INTRODUCCIÓN

ASPAÑAS NECESITABA CONOCER LA OPINIÓN DE LA GENTE DE NUESTRO ENTORNO (BURGOS), PARA ADECUAR Y ORIENTAR LAS CAMPAÑAS DE SENSIBILIZACIÓN Y PRESENCIA SOCIAL A LAS EXPECTATIVAS DE LA POBLACIÓN.

PARA ELLO ENCARGÓ UN ESTUDIO DE OPINIÓN A LA CONSULTORA ÁREA, EXPERTA EN ESTUDIOS DE OPINIÓN. EL ESTUDIO SE REALIZÓ EN DOS FASES: ANÁLISIS CUALITATIVO Y ANÁLISIS CUANTITATIVO.

ANÁLISIS CUALITATIVO

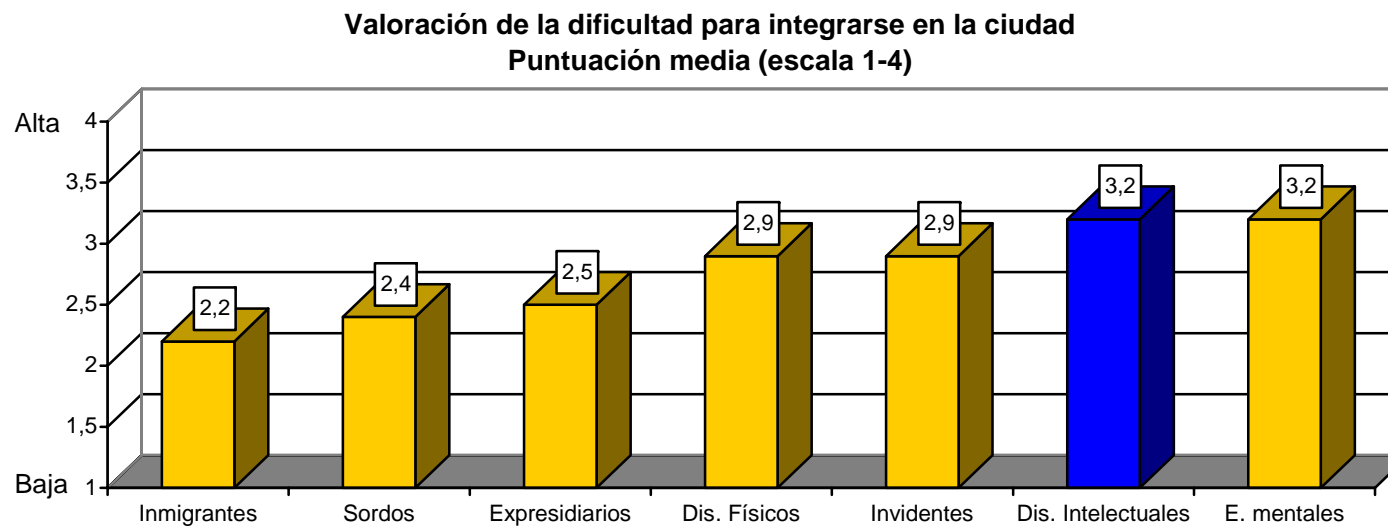
INVESTIGACIÓN CON TÉCNICA DE FOCUS GROUP: CUATRO GRUPOS DE DIFERENTES CARACTERÍSTICAS DE EDAD, SEXO Y FORMACIÓN, DEBATEN ESPONTÁNEAMENTE SOBRE LA DISCAPACIDAD, EN BASE A PREGUNTAS GENERALES. SUS EXPRESIONES Y CONCEPCIONES SOBRE EL TEMA DAN LUGAR A UN CUESTIONARIO.

ANÁLISIS CUANTITATIVO

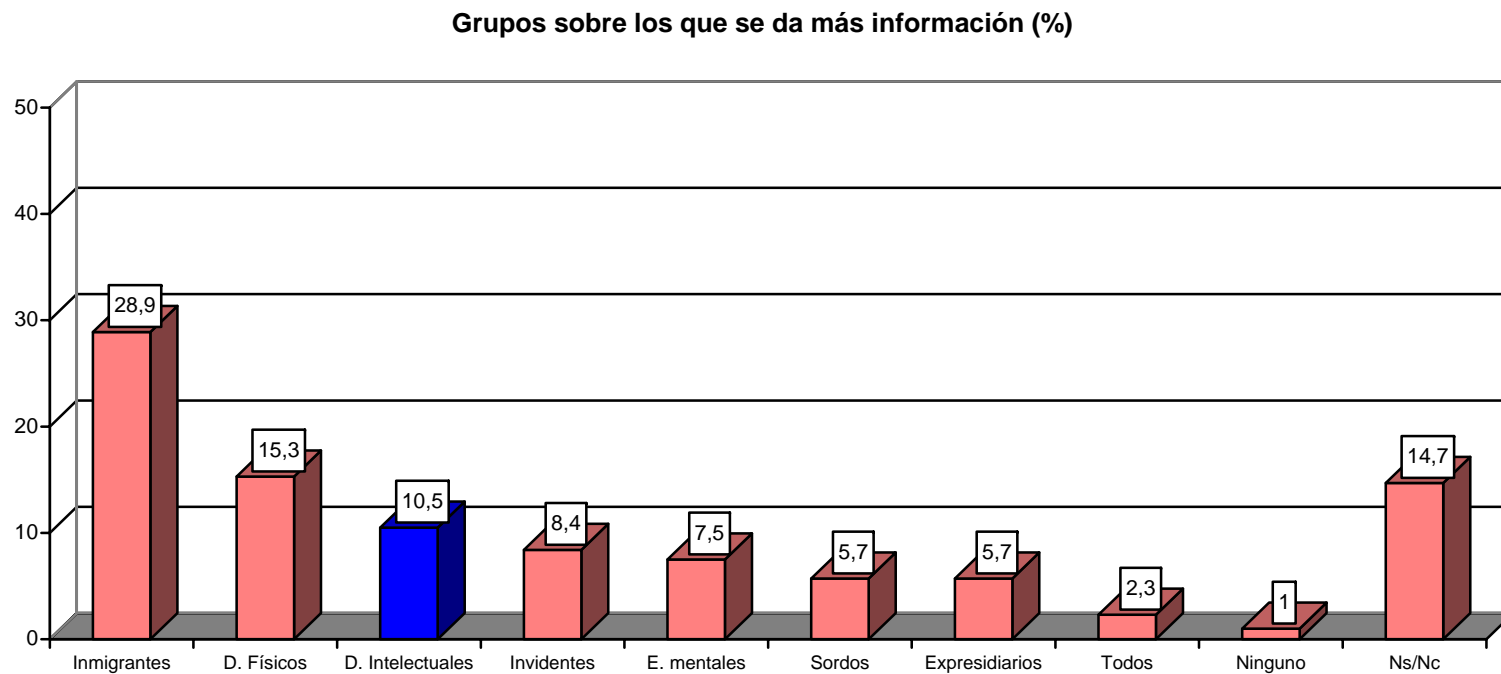
INVESTIGACIÓN CON TÉCNICA DE ENCUESTA TELEFÓNICA REALIZADA A 600 BURGALÉSES ADULTOS, SELECCIONADOS SEGÚN VARIABLES DE SEXO Y EDAD. SUS RESPUESTAS AL CUESTIONARIO SE CUANTIFICAN Y ANALIZAN PARA PODER OBTENER LA IMAGEN QUE SE TIENE DE LAS PERSONAS CON DISCAPACIDAD INTELECTUAL (PCDI)

1. LA PERCEPCIÓN SOBRE LOS COLECTIVOS EN RIESGO DE EXCLUSIÓN SOCIAL

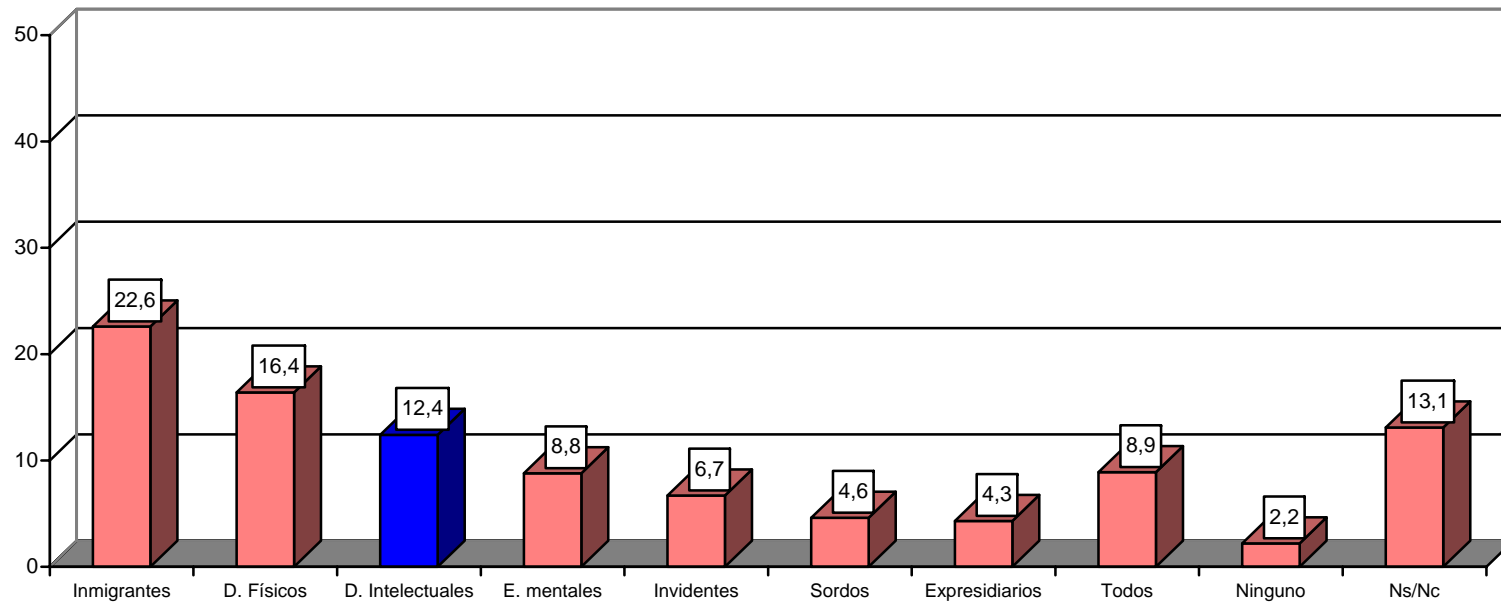
1.1. LA DISCAPACIDAD INTELECTUAL: GRUPO DE ALTO RIESGO



1.2. LOS INMIGRANTES: DE QUIENES MÁS SE HABLA Y LOS QUE MÁS PREOCUPAN



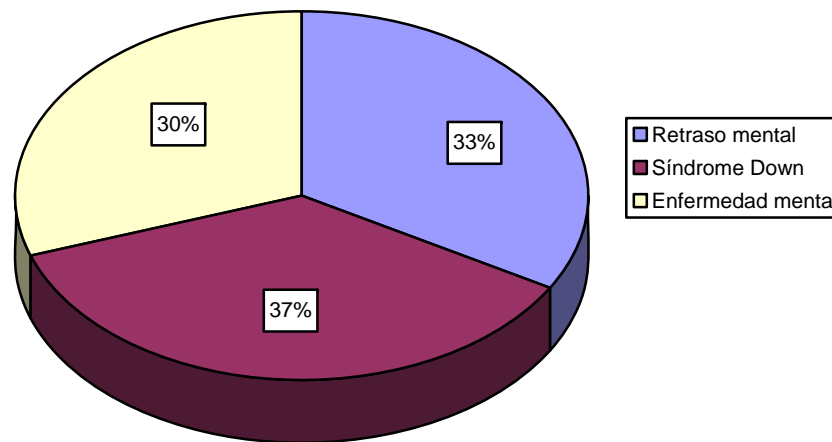
Grupos que más preocupan a los ciudadanos de Burgos (%)



2. EL CONCEPTO DE DISCAPACIDAD INTELECTUAL ENTRE LA SOCIEDAD BURGALESA

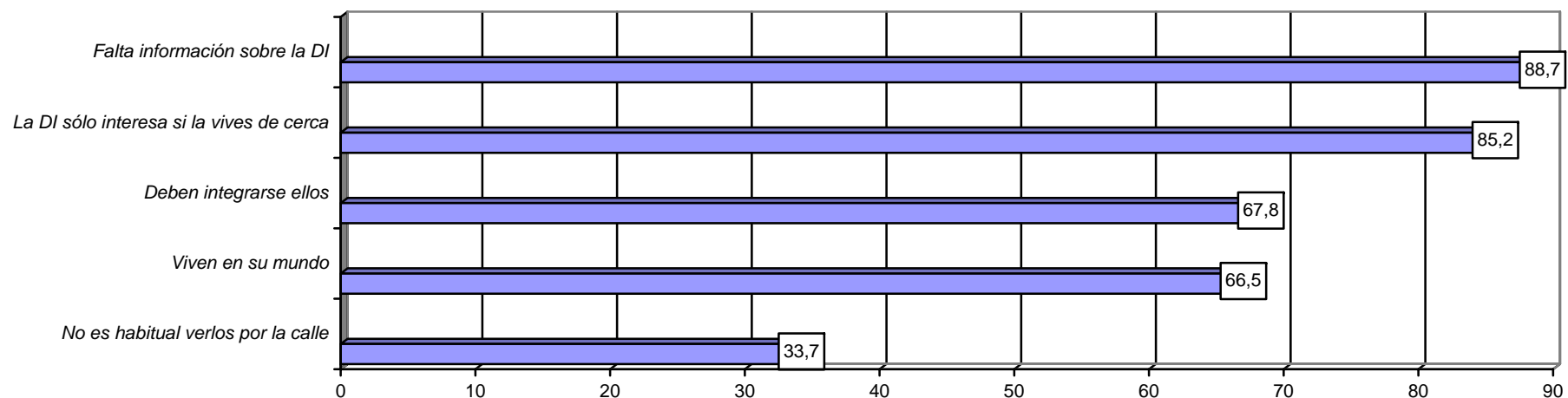
2.1. IDENTIFICACIÓN CON LO VISIBLE Y CONFUSIÓN CON LO INVISIBLE

Quando se habla de discapacidad intelectual se trata de personas que padecen...



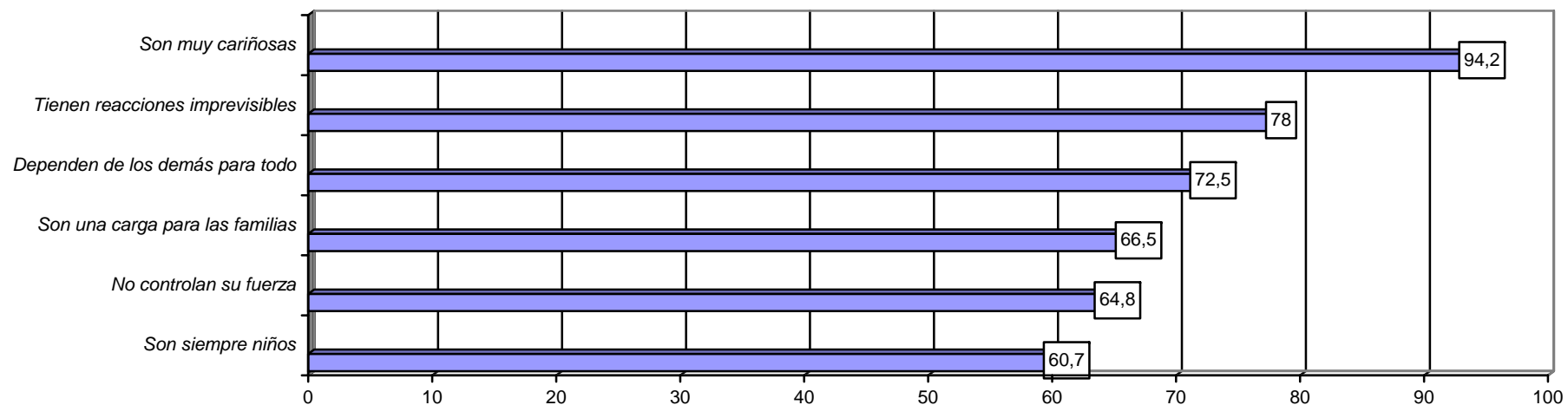
2.2. DISTANCIA E INDIFERENCIA

Porcentaje de entrevistados que está de acuerdo con cada afirmación



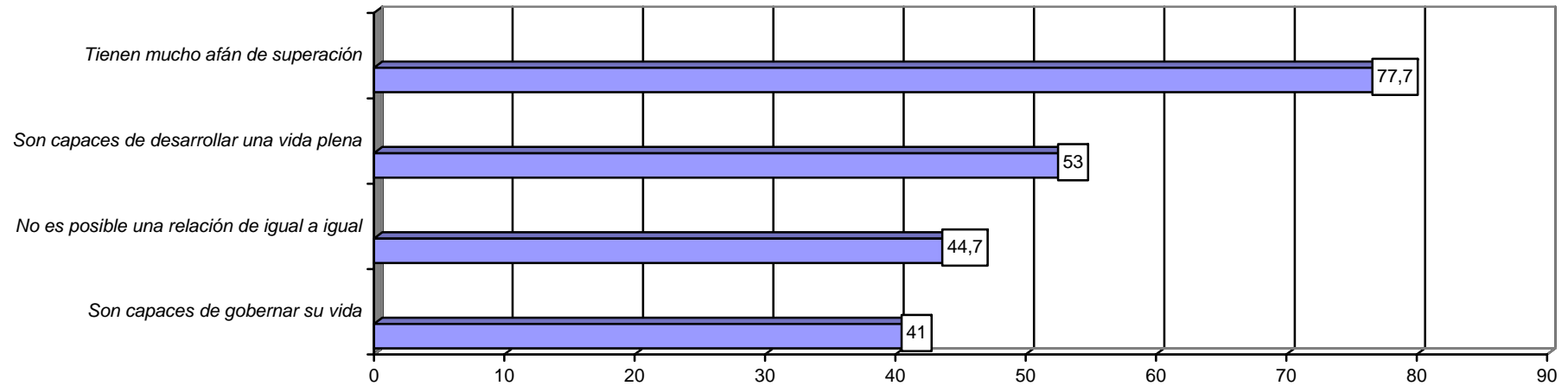
2.3. LA CARGA DE LOS TÓPICOS

Porcentaje de entrevistados que está de acuerdo con cada afirmación



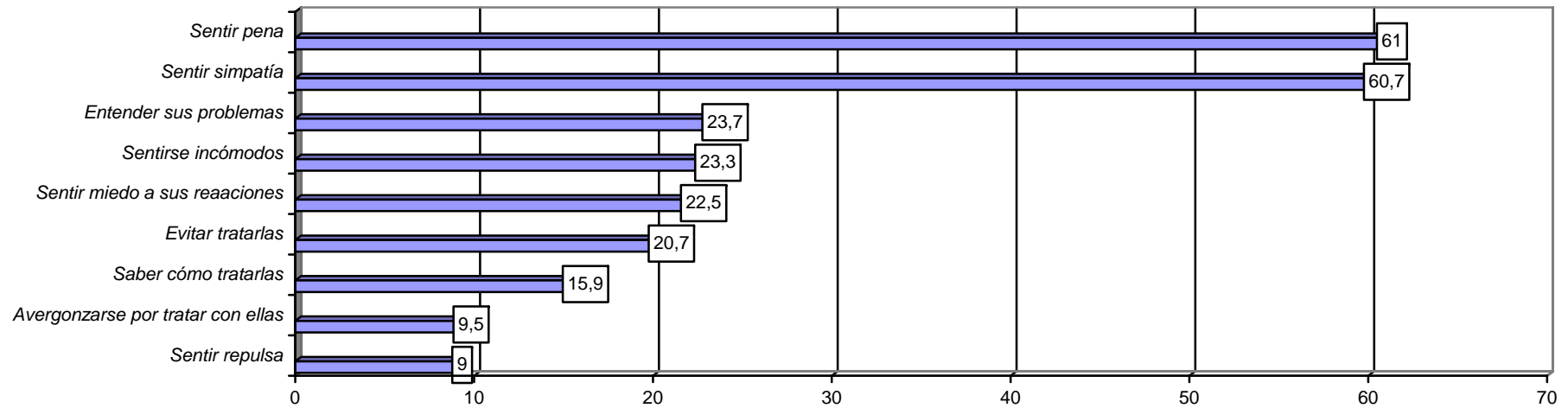
2.4. LO QUE LOS IDENTIFICA CON EL COMÚN

Porcentaje de entrevistados que está de acuerdo con cada afirmación



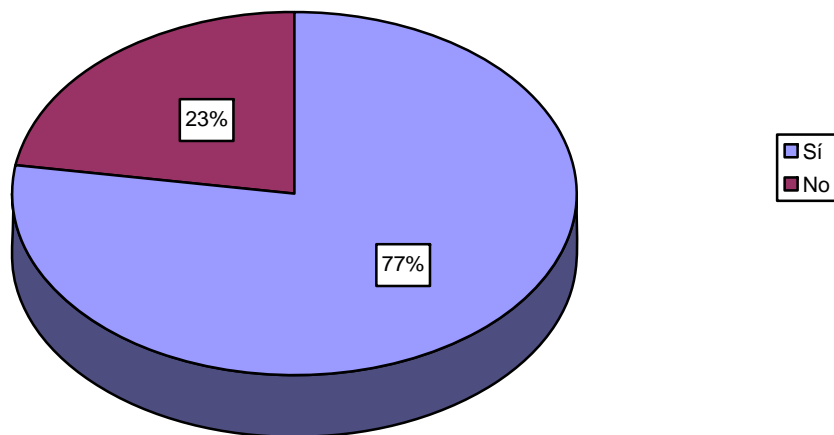
2.5. SIMPATÍA Y PENA: DÉFICIT DE EMPATÍA

Porcentaje de entrevistados que dicen que, con las personas con discapacidad intelectual, es muy habitual...

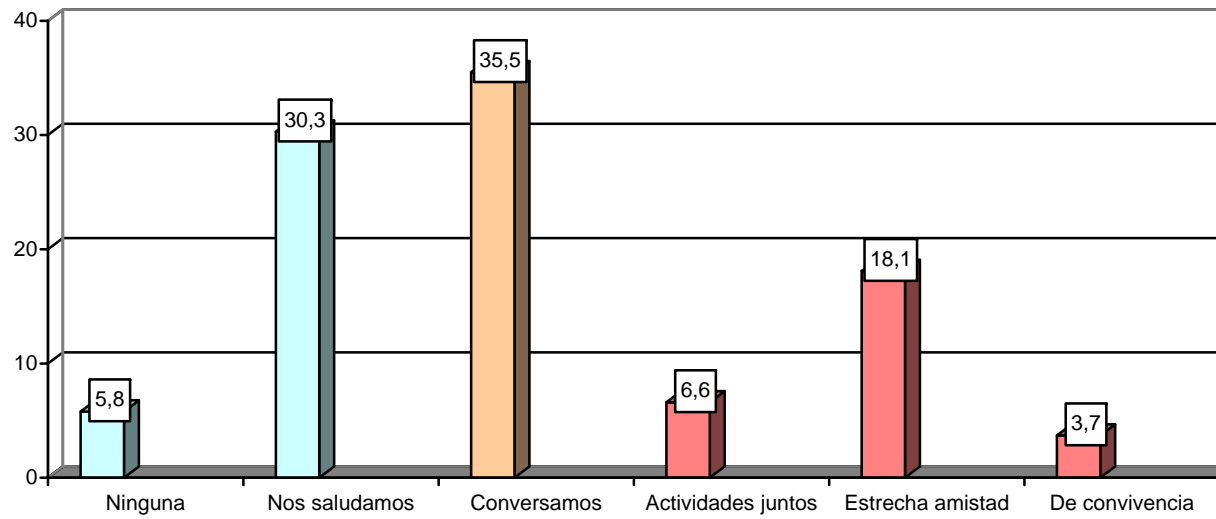


2.6. CONOCIMIENTO DE PERSONAS CON DISCAPACIDAD INTELECTUAL

¿Conoce usted a alguna persona con discapacidad intelectual?



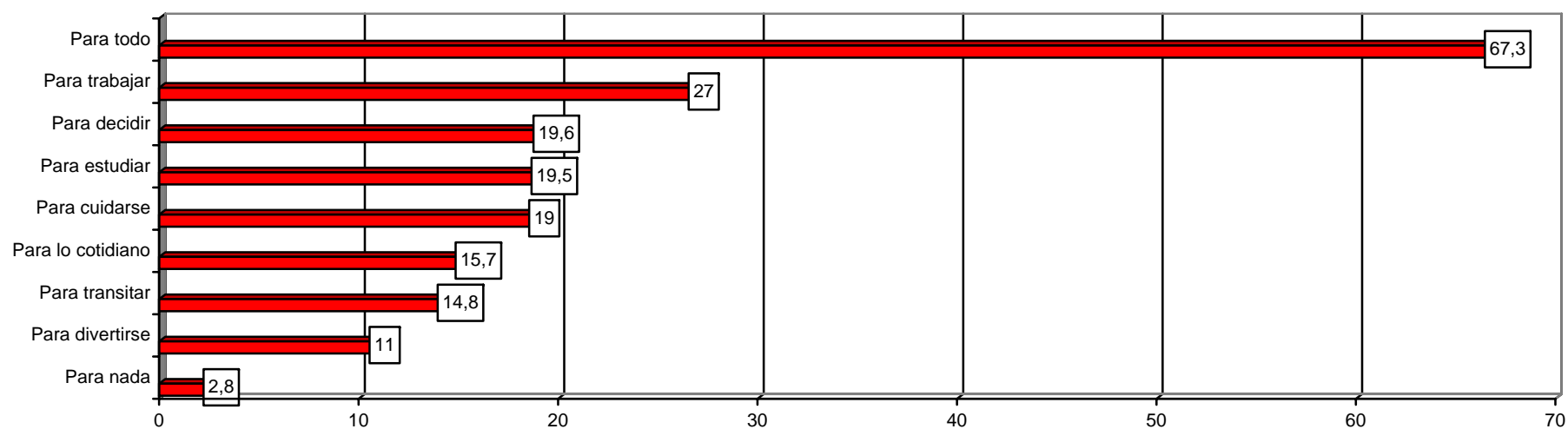
**¿Qué relación mantiene usted con ella/s?
(Base: conoce alguna persona con DI)**



3. LOS APOYOS A LA DISCAPACIDAD INTELECTUAL

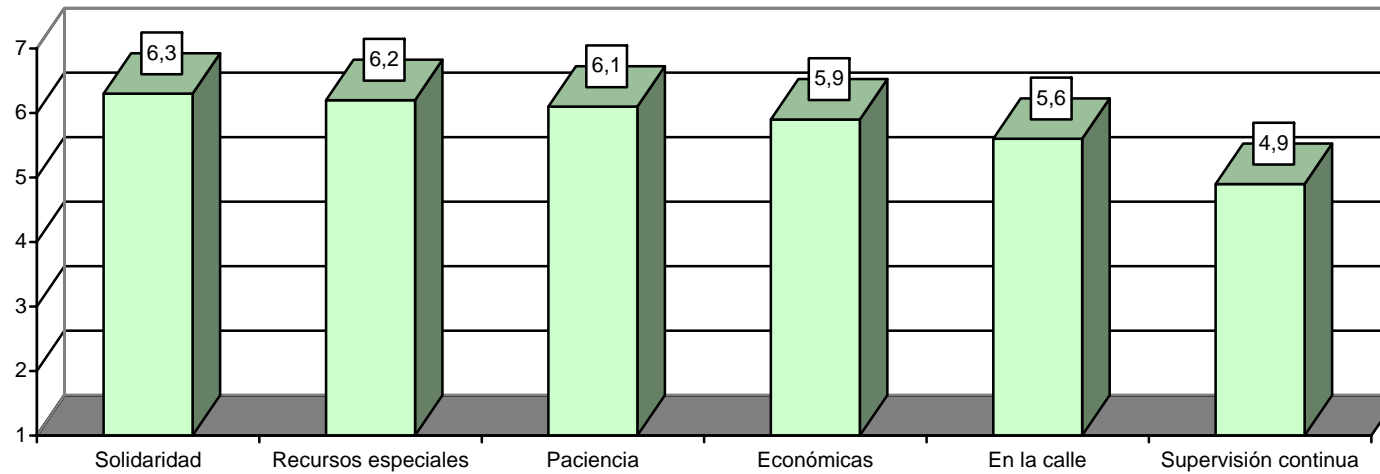
3.1. UN ALTO GRADO DE DEPENDENCIA

*¿Pará qué cree usted que una persona con discapacidad intelectual necesita apoyo?
(% de respuesta múltiple)*



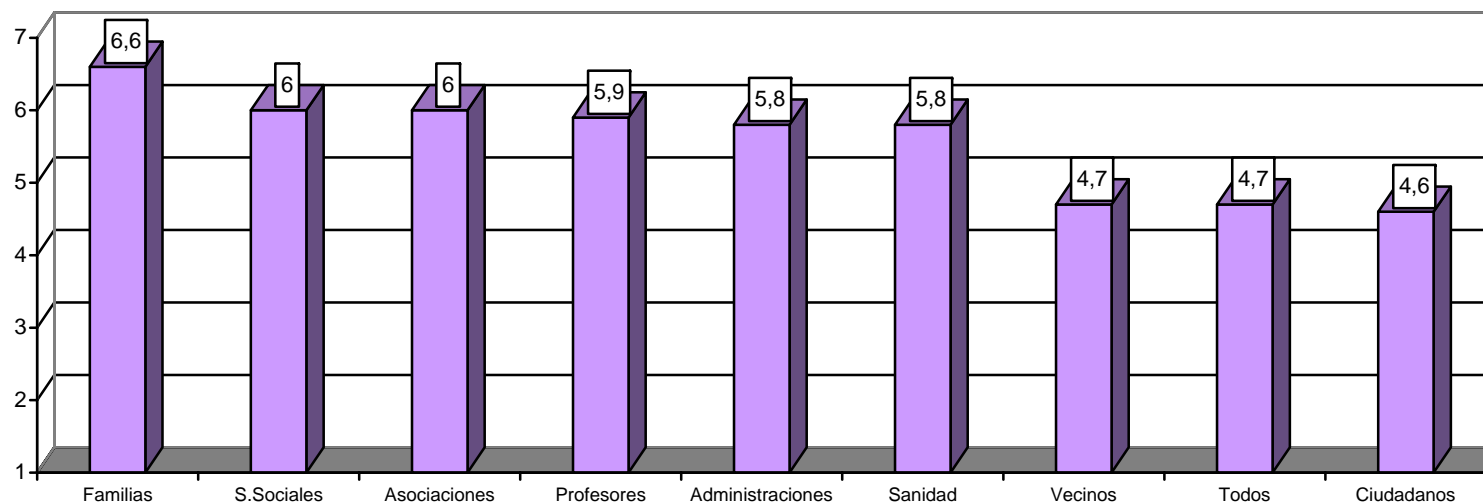
3.2. LA TEORÍA: IMPORTANCIA DE LA SOCIEDAD CIVIL

**Grado de necesidad de las personas con discapacidad intelectual de las siguientes ayudas
Puntuación media (escala 1-7)**



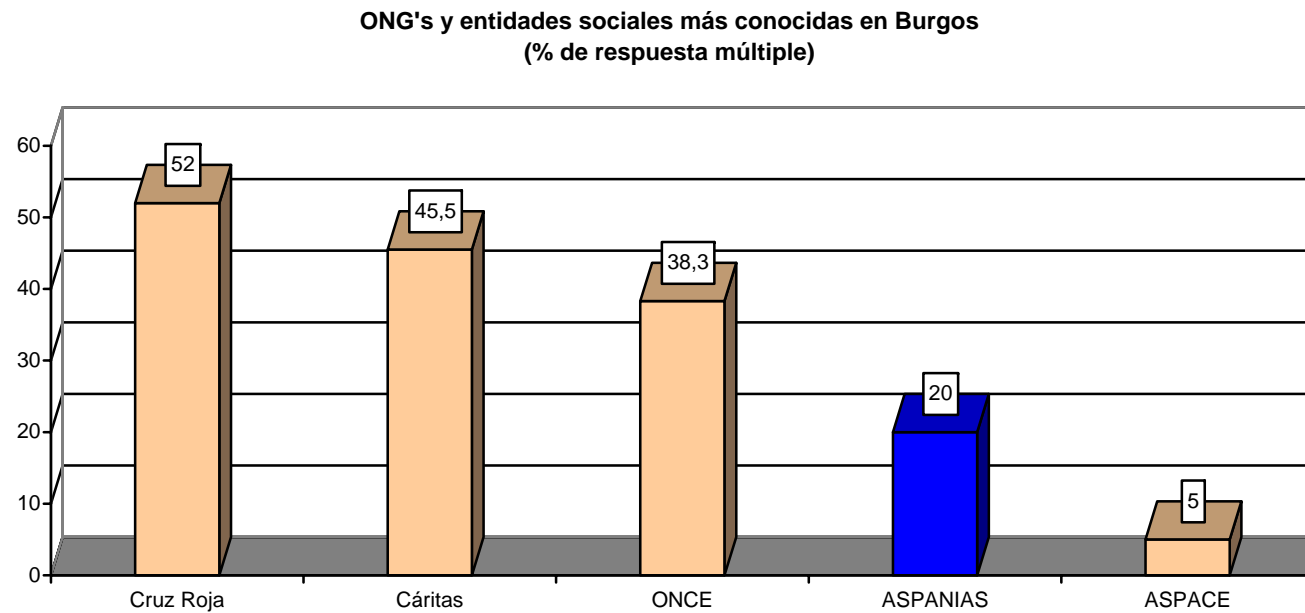
3.3. LA PRÁCTICA: UN ASUNTO PARA LAS INSTITUCIONES

Responsabilidad atribuida para prestar ayudas y apoyos a las personas con discapacidad intelectual
Puntuación media (escala 1-7)

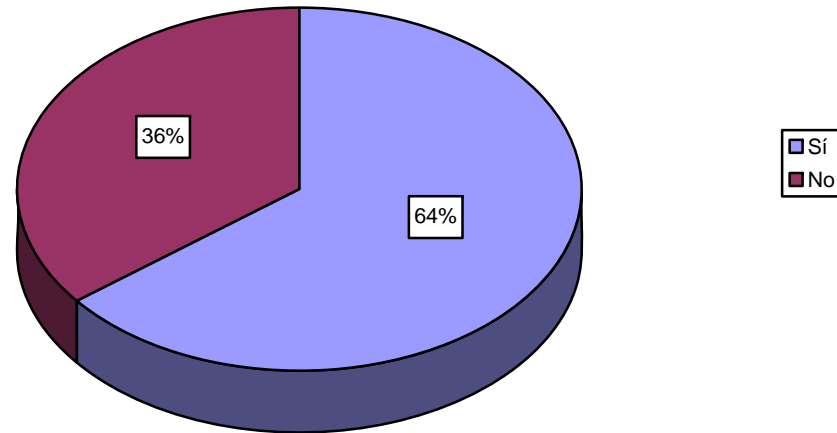


4. CONOCIMIENTO E IMAGEN DE ASPANIAS

4.1. LA NOTORIEDAD DE ASPANIAS

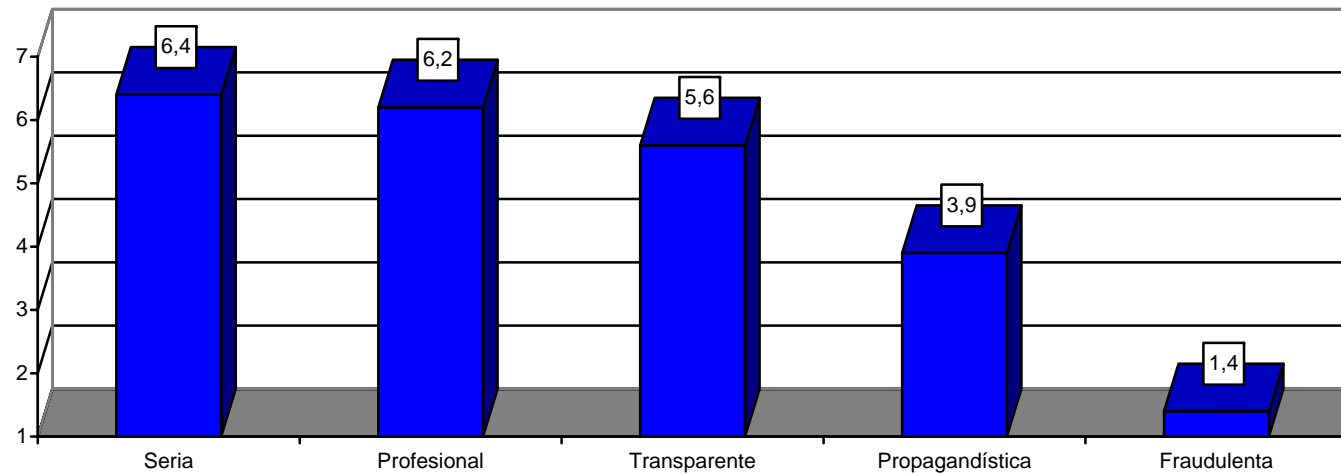


¿Ha oído usted hablar de Aspanias?
(Base: no cita Aspanias espontáneamente)



4.2. SOBRE LA GESTIÓN DE ASPANIAS

Grado en el que se asocian a Aspanias los siguientes atributos
Puntuación media (escala 1-7)



4.3. SOBRE LA VOCACIÓN DE ASPANIAS

Grado en el que se asocian a Aspanias los siguientes atributos
Puntuación media (escala 1-7)

